

LookyTAB 10

mobiles Bildschirmlesegerät



LookyTAB 10

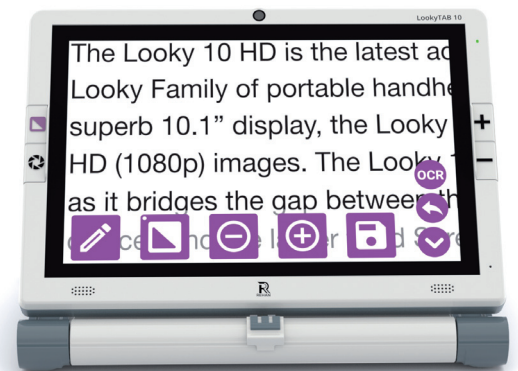
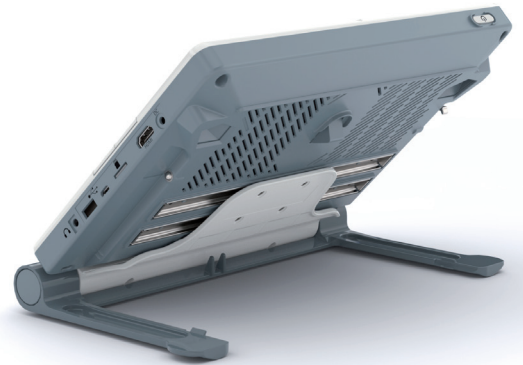
Das LookyTAB 10 ist unser neues mobiles Bildschirmlesegerät und erweitert unsere Looky-Familie. Mit einem 10,1-Zoll-Display und einer hochwertigen 13-Megapixel-Kamera liefert dieses Gerät kristallklare Bilder. Der ausklappbare Ständer schafft einen optimalen Lesewinkel für den Nutzer und durch die automatische Positionierung der Kamera wird ein angenehmes Leseerlebnis gewährleistet. Durch den beweglichen Bildschirm ist ein flüssiges Lesen möglich.

Das Gerät ermöglicht es Ihnen, aufgenommene Bilder zu speichern und sie zu annotieren oder den Text mit der optionalen OCR-Funktion vorlesen zu lassen. Die OCR-Funktion wandelt den gedruckten Text in Sprache um - Sie können sich ihn mühelos vorlesen lassen.

Erweitern Sie Ihre Möglichkeiten durch die Nutzung verschiedener Anwendungen (Kalender, Rechner, Notizen, Spiegel). Das LookyTAB 10 ist der ideale Begleiter, da es die Lücke zwischen den kleineren tragbaren Lesegeräten und den größeren stationären Bildschirmlesegeräten schließt.

Wichtigste technische Daten

- 10,1-Zoll-IPS-Display mit 1920x1200 Auflösung
- 13-Megapixel Autofokus Kamerasystem (*auf der Rückseite*)
- 5-Megapixel Autofokus Selfie Kamera (*auf der Vorderseite*)
- Vergrößerung von 2,1 – 25fach
- Fotomodus und 18 Hochkontrastmodi
- Nahsicht, Weitsicht und Spiegelansicht
- OCR-Funktion (*optional*)
- beweglicher Bildschirm (*horizontal*)
- Live-Panning: Erlebe live gezoomte Bilder, ohne das Gerät zu bewegen
- taktile Bedienung möglich oder über Touchscreen.
- Integrierter Ständer zum Ausklappen
- diverse Anschlüsse für externe Speicher oder für Anschlüsse an TV vorhanden
- Nutzungsdauer 3 Stunden
- Ladezeit 5 Stunden
- Maße 281 x 212 x 38 mm
- Gewicht 1450 gramm (*inkl. Akku*)



Rehan Medizingeräte Handels GmbH

Im Teelbruch 104

45219 Essen-Kettwig

Tel.: +49 (0) 2054 12457 99

Fax: +49 (0) 2054 12457 98

info@rehan.de

www.rehan.de